


## Produktinformation

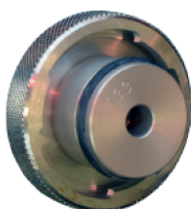
# MANOTEC® Adapter Nr. 45W, BJ 133 Winkel, passend z.B. Opel Mokka, Karl, Insignia u.v.m.

Art-Nr.: 20920133 / GTIN: 0729233112891 / Marke: [MANOTEC®](#)

**64,95EUR**

inkl. 19% USt. zzgl. 6,90EUR Versand  
nach Deutschland unter 150,-€  
Warenwert-Versand

 Lieferung **Mo. 02. Feb. - Do. 05. Feb. 2026**



---

# Produktinformation

Hersteller Artikelnummer: 20920133

- Entlüfterstutzen mit Bajonettverschluss, Dichtstutzen Ø 33mm
- komplett aus Aluminium gefertigt
- Winkelstück für schlecht zugängliche Ausgleichsbehälter
- Stecknippel für Schnellkupplungen deutscher Norm (DN 7,2)
- leicht und schnell zu bedienen
- Spezialdichtungen für Bremsflüssigkeit
- patentiert

**Hergestellt in Deutschland bei MANOTEC®**

## **Adapter passend z. B. für:**

- Chevrolet, z.B.: Trax
- an Opel Modellen, z.B. Mokka, Karl, Insignia ab Bj. 2017
- u.v.m.

**Sie sind sich unsicher ob der Adapter auf Ihr Fahrzeug passt? Schreiben Sie uns an wir helfen Ihnen gerne weiter.**

Unsere Adapter sind so konstruiert, dass Sie die von MANOTEC® patentierten Wechseldichtsätze einfach untereinander tauschen können, somit können alle von MANOTEC® angebotenen Adapter - auch die Adapter der patentierten MANOTEC® MCV Serie- mit den vorhandenen Wechseldichtsätzen erweitert werden. Je nach Bedarf können Sie Wechseldichtstutzen mit abgewinkelten oder geraden Anschlüssen einsetzen.

**© MANOTEC® 2016-2025**

**Alle Rechte vorbehalten. Alle Angaben ohne Gewähr.**