


## Produktinformation

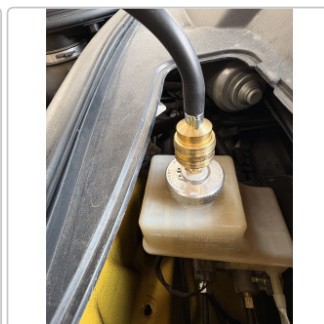
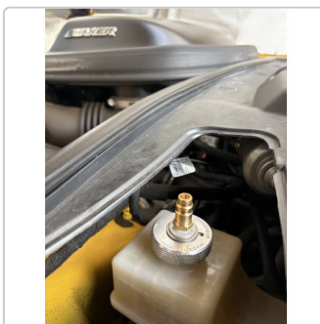
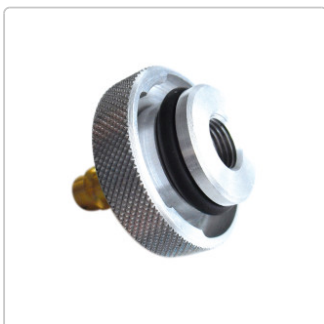
# MANOTEC® Adapter Nr. 42, BJ 30, passend z.B. Chrysler, Dodge, Jeep, u.v.m.

Art-Nr.: 20900030 / GTIN: 0729233112785 / Marke: [MANOTEC®](#)

**59,95EUR**

inkl. 19% USt. zzgl. 6,90EUR Versand nach Deutschland unter 150,-€ Warenwert-Versand

 Lieferung **Mo. 11. Mai - Do. 14. Mai 2026**



---

## Produktinformation



Hersteller Artikelnummer: 20900030

- Entlüfterstutzen mit Bajonettverschluss, Dichtstutzen Ø 30mm
- komplett aus Aluminium gefertigt
- Stecknippel für Schnellkupplungen nach deutscher Norm (DN 7,2)
- leicht und schnell zu bedienen
- Spezialdichtungen für Bremsflüssigkeit
- patentiert

**Hergestellt in Deutschland bei MANOTEC®**

**Ein Adapter passend z.B. für:**

- Chrysler z.B.: 300M ab Bj.1999, 300C Touring/Sedan, PT Cruiser, Voyager ab Bj. 2002
- Dodge z.B.: Caliber ab Bj. 2005, Charger, Challenger, Journey, Ram, Viper
- Jeep z.B.: Cherokee ab Bj. 1996, Grand Cherokee, Wrangler ab Bj. 1996
- Fiat z.B.: Freemont
- Lancia z.B.: Thema, Voyager ab Bj. 2011
- u.v.m.

**Sie sind sich unsicher ob der Adapter auf Ihr Fahrzeug passt? Schreiben Sie uns an wir helfen Ihnen gerne weiter.**

Unsere Adapter sind so konstruiert, dass Sie die von MANOTEC® patentierten Wechseldichtsätze einfach untereinander tauschen können, somit können alle von MANOTEC® angebotenen Adapter - auch die Adapter der patentierten MANOTEC® MCV Serie- mit den vorhandenen Wechseldichtsätzen erweitert werden. Je nach Bedarf können Sie Wechseldichtstutzen mit abgewinkelten oder geraden Anschlüssen einsetzen.

© **MANOTEC® 2008-2025**

**Alle Rechte vorbehalten. Alle Angaben ohne Gewähr.**

---